

Demografický vývoj Česka a budoucnost regionální dopravy

Jiří Palas

8.V 2019/20, Gymnázium, Špitálská 2, Praha 9

Úvod

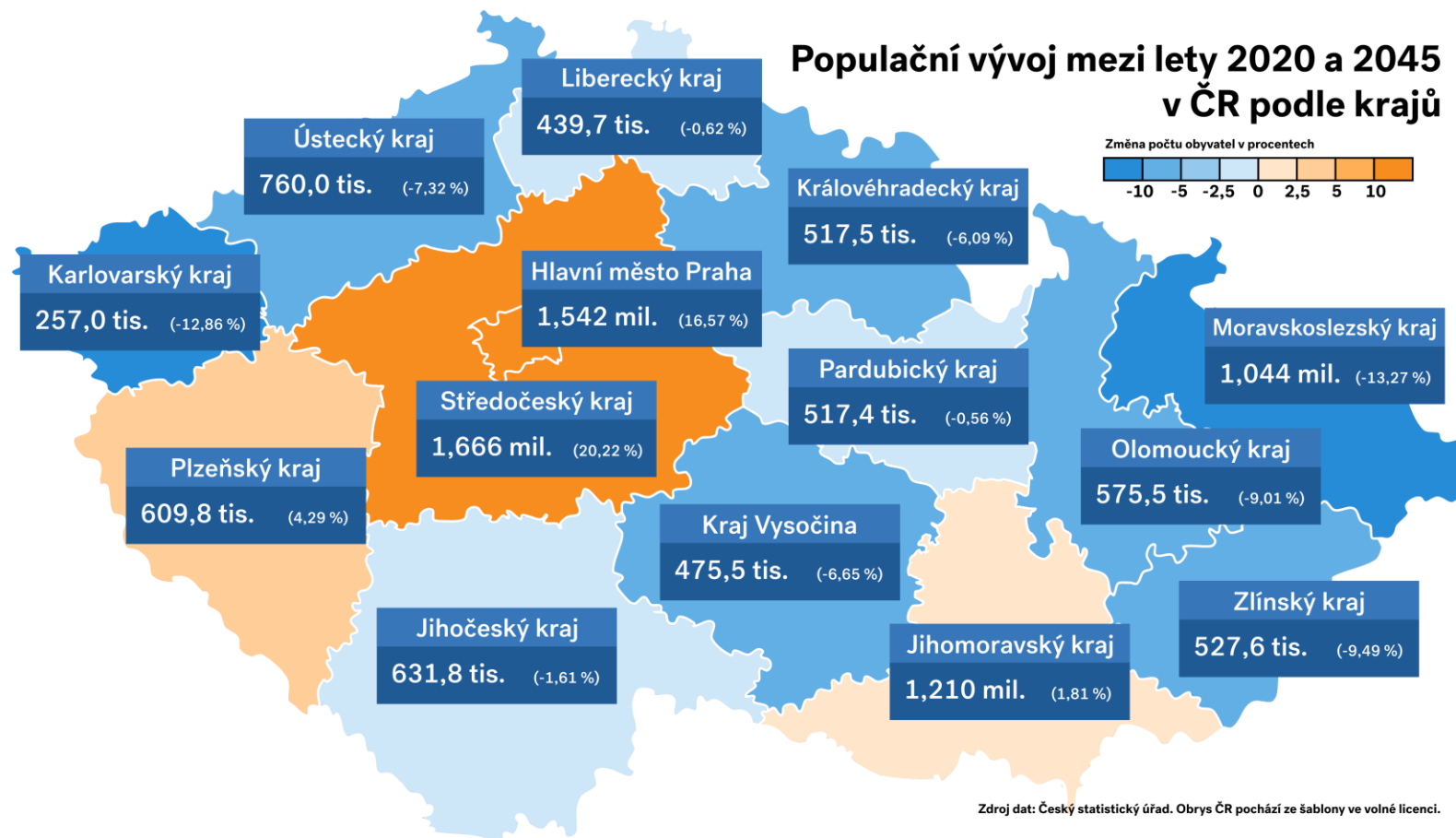
- Motivace: podle zprávy ČSÚ (11/2019) bude v české populaci docházet k **výrazným změnám**
 - V roce 2050 bude téměř 30 % obyvatel **v důchodovém věku**
 - Celkový počet obyvatel kvůli migraci nebude klesat, lidé se však budou stěhovat zejména **do velkých měst** a jejich okolí
- Téma práce: jak těmto změnám přizpůsobit regionální veřejnou dopravu, aby byla efektivní a dostupná?
 - Základní mezník předpovědí a návrhů: rok 2045



Nemáte rádi čtení? Podívejte se na tento pěkný obrázek jednotky 814. Pochází z veřejné licence CC-SA 4.0, autorem je Jiří Beneš, uveřejněno na Wikimedia Commons.

Trend 1: Změna počtu obyvatel

- Příčiny:
 - Stěhování obyvatel uvnitř státu, především za lepší kvalitou života, za rodinou, vzděláním, obecně **dostupností služeb**
 - Rozdíl mezi počtem narozených a zemřelých
- Největší přírůstek: velká města a okolí (Praha, Brno, Plzeň)
- Největší ztráta: neatraktivní oblasti, periferie (Sudety, Vysočina – venkov daleko od měst)



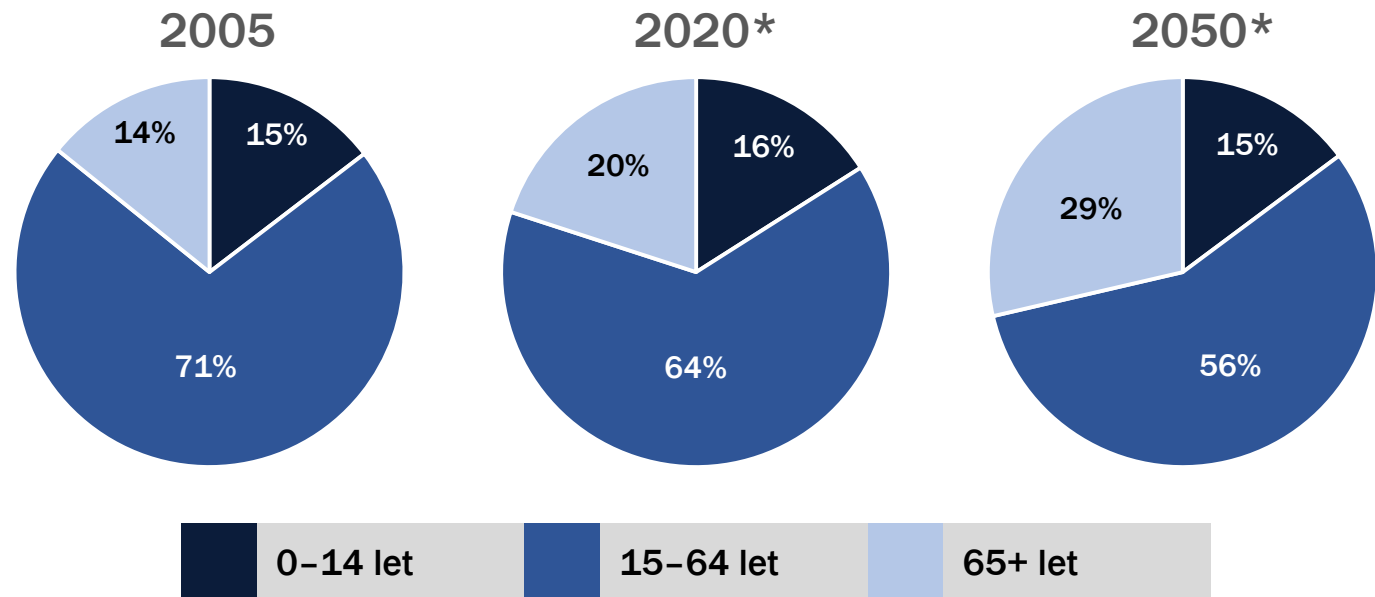
Trend 2: Změna věkové skladby

- Hlavní trend: **stárnutí**

- Prodlužující se naděje na dožití (aktuálně 79 let)
- Stárnutí populačně silných ročníků 50.–70. let
- Přesun slabých ročníků 90.–00. let na pracovní trh
- Stagnující přirozený přírůstek obyvatel

- Místní rozdíly: mladí lidé se stěhují do měst, na venkově zůstává mnoho seniorů – rozdíly i uvnitř krajů

Procentuální zastoupení věkových skupin v populaci ČR

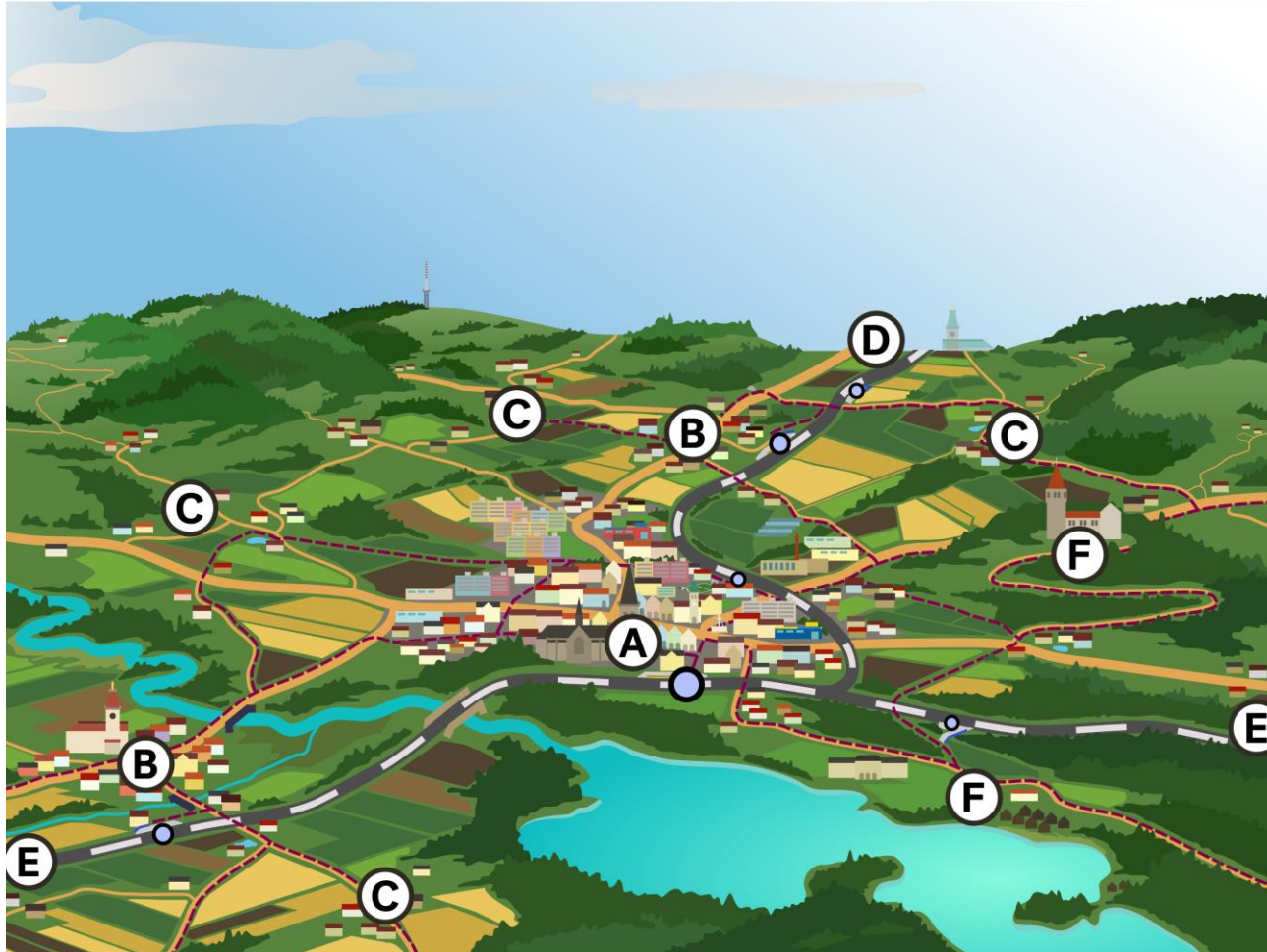


Údaje označené hvězdičkou vycházejí ze statistické prognózy.

Skupiny obyvatel podle přepravních návyků

Žáci základních škol	Studenti	Rodiny s dětmi	Pracující	Senioři a zdravotně znevýhodnění
<ul style="list-style-type: none">• Hlavní cíle cest: základní školy, zájmové kroužky• Školáci většinou necestují příliš daleko• Rodičům záleží na bezpečí svých dětí• Děti bude v roce 2045 přibližně stejný počet jako dnes	<ul style="list-style-type: none">• Hlavní cíle cest: střední a vysoké školy (tj. větší města)• Pro studenty bez auta je veřejná doprava nutností• Doprava musí být pro studenty cenově dostupná	<ul style="list-style-type: none">• Hlavní cíle cest: obchody, zdravotní péče, volnočasové aktivity• V současné době se na venkově neobejdou bez automobilu• Část mladých lidí auto vlastnit nechce, což je od života na venkově může odradit	<ul style="list-style-type: none">• Hlavní cíle cest: zaměstnání• Pro cestující dojíždějící do práce je důležitá rychlost, spolehlivost a návaznost mezi spoji• Obyvatel v této kategorii bude v roce 2045 o 600 tisíc méně, než dnes	<ul style="list-style-type: none">• Hlavní cíle cest: zdravotní péče• Pro tuto skupinu je důležitý bezbariérový přístup a snadná orientace• Obyvatel v této kategorii bude v roce 2045 více než 3 miliony

Návrh koncepce veřejné dopravy



- Venkovské lokality **C** obsluhují veřejné poptávkové minibusy
 - součást integrovaného dopravního systému
 - minibusy nemají pevnou trasu, obsluhují přidělené zastávky podle aktuální poptávky + jeden pevný výchozí bod (např. dopravní terminál ve městě A)
 - možnost objednávky přes mobilní aplikaci
 - možnost komfortního přestupu mezi minibusy a dalšími prostředky veřejné dopravy
- Větší obce **B** obsluhuje též pravidelná linková doprava
- Z místního centra **A** je zajištěno rychlé spojení do sousedních měst **D**, **E** (např. vlakem)
- Rozvoj cyklistické infrastruktury: orientace nejen na turistické cíle **F**, ale také na spojení venkovských sídel s městem

Shrnutí

- Výhody návrhu:
 - zkvalitnění služeb (zejména větší flexibilita, zkrácení cestovní doby)
 - užitečnost všem zmíněným skupinám cestujících, větší atraktivita venkova
 - potenciální úspora (menší vozidla, možnost zavedení autonomních)
 - inovace
- Nevýhody návrhu:
 - nutnost legislativních úprav
 - vyžaduje velkou počáteční investici
- Další překážky:
 - aktuální nezájem ze strany politického vedení

Díky za pozornost!

Prezentace čerpala ze zdrojů uvedených v dokumentu.